

ویژه کارکنان شهرداری‌ها، دهیاری‌ها و شوراهای اسلامی شهر و روستا

## سفیدک های پودری گیاهان زینتی (بخش دوم)

### سفیدک پودری طاووسی

طاووسی *Spartium junceum* درختچه خزان داری به ارتفاع ۲/۵ تا ۳ متر است. طاووسی به صورت ایستاده بوده و با افزایش سن، شاخه هایش آویزان می شود. در نواحی گرم و آفتابی به خوبی رشد می کند. درختچه ساحلی مناسبی است و برای تزئین باغ هابه کار می رود. سفیدک پودری طاووسی قبلاً از کرج با نام *Leveillula leguminosarum* گزارش شده است.

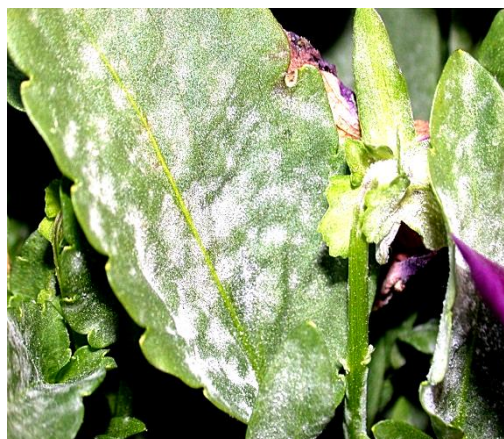
### سفیدک پودری کوبک

کوبک کوهی *Rudbeckia* از گل های چندساله است و در انواع پاکوتاه ارتفاع بوته بین ۵۰-۶۰ سانتی متر است حال آن که در انواع پابلند ارتفاع به ۲ متر می رسد. جنس *Rudbeckia* شامل حدود ۲۰ گونه است که دو گونه معروف آن شامل *R. fulgida* و *R. hirta* است. *R. fulgida* چند ساله ریزوم دار می باشد. *R. hirta* چندساله است ولی به عنوان یکساله پرورش داده می شود. محل آفتاب رو برای این گیاه مناسب است. کوبک کوهی به عنوان گل بریده، نقطه تاکید، پس زمینه، حاشیه کاری ها و کشت توده ای در ویلاها کاربرد دارد. عامل بیماری قبلاً از رامین اهواز بنام *Erysiphe cichoracearum* گزارش شده است.

### سفیدک پودری گل بنفشه

بنفشه گیاهی علفی است که بیشتر به صورت یکساله یا دوساله کشت و کار می شود. سه نوع بنفشه وجود دارد که شامل *V. tricolor* (بنفشه سه رنگ)، *V. odorata* (بنفشه معطر) و هیبرید *V. x wittrockiana* است. تمام انواع بنفشه به سرما مقاوم هستند، لذا بر حسب شرایط آب و هوایی در طول پاییز یا زمستان کشت می شوند. بنفشه ها به علت

رنگ‌های بسیار متنوع، منظره زیبایی داشته و از آن‌ها به عنوان زمینه در گلکاری استفاده می‌شود. علاوه بر آن به عنوان گل بریده در انواع دارای دمگل طویل کاربرد دارند. *V. tricolor* و هیبرید *V. x wittrockiana* به عنوان گیاه باغچه ای جهت گلدهی در زمستان و بهار استفاده می‌شوند. بنفشه معطر به عنوان گیاه پوششی برای گلدهی در اوایل بهار و به صورت گیاهی دائمی کشت و کار می‌شوند. از *V. x wittrockiana* به عنوان گل بریده، گیاه گلدانی، گیاه آویزی، بسترهای میانی، حاشیه کاری‌ها، کشت در گوشه‌های ویلاها، پارک‌های جنگلی، کشت‌های رسمی و مناطق سایه استفاده می‌شود.



علائم سفیدک پودری روی برگ و گلبرگهای گل بنفشه

سفیدک پودری گل بنفشه در اصفهان به مقدار کم ظاهر می‌شود و قبلاً از تهران به فرم غیرجنسی *Oidium violae* و از تبریز به فرم جنسی *Erysiphe cichoracearum* گزارش شده است. در اصفهان فقط غیر فرم غیرجنسی قارچ مشاهده شده است و فرم غیر جنسی قارچ نیز *Oidium violae* در اصفهان شناسائی گردید. *E. cichoracearum* روی بنفشه (*Viola adorata*) و بنفشه (*Viola tricolor*) پوشش آردی سفید رنگی روی برگها ایجاد می‌کند.